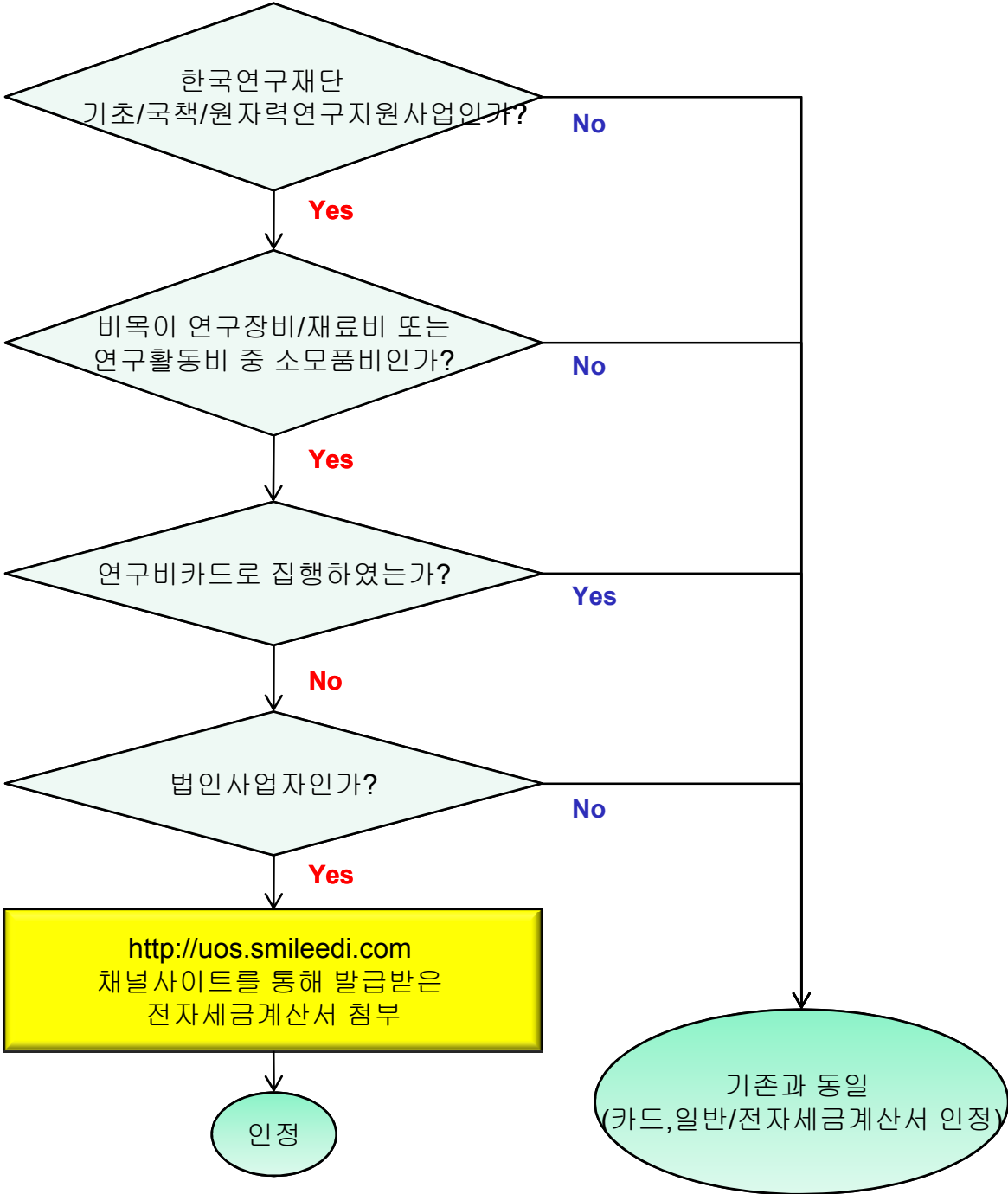


# 연구비 집행절차 흐름도



- <참고사항>**
1. 서울시립대학교 산학협력단 사업자등록번호 : 204-82-07256
  2. 법인사업자 구분방법
    - 법인사업자 : 사업자등록번호 중간자리 81~86
    - 개인사업자 : 사업자등록번호 중간자리 01~79, 90~99
  3. 집행절차가 변경되는 부분은 노란색으로 표시한 부분입니다.
  4. 자세한 사항은 지출증빙 변경사항 안내문 참조

# 한국연구재단 연구비 지출증빙 변경사항 안내

UOS/ICF

## I 근거 및 목적

- 근거  
: 교육과학기술부 소관 연구개발사업 처리규정 (2010. 12. 30. 개정) 제21조
- 목적  
: 국가연구개발사업 연구개발비 사용의 투명성과 편의성을 높이기 위하여 전자세금계산서 연계 운영을 통한 정산서류 관리업무 간소화 및 연구비 부정사용 사전예방

## II 연구비 집행방법(연구자 협조사항)

- 적용시점 : 2011. 1. 1. 이후 한국연구재단과 협약한 모든 연구과제(신규/계속협약포함)
- 한국연구재단 연구과제를 수행하는 연구자는 연구비 카드로 연구비를 지출하는 것이 원칙입니다.
- 다만, 연구비카드를 불가피하게 사용하지 못하여 전자세금계산서를 발행받는 경우
- 거래업체에 [서울시립대학교산학협력단 채널사이트\(http://uos.smileedi.com\)](http://uos.smileedi.com)를 이용하여 발행해 줄 것을 요청하여 주시기 바랍니다.
- 전자세금계산서 발행시 **세무용품명, 단가, 수량, 부가세 정보**는 **한국연구재단 요청한 기재 필수사항**입니다. 필수사항이 누락되지 않도록 전자세금계산서 발행시 거래업체에 안내하여 주시기 바랍니다.
- 발행된 전자세금계산서는 e-mail로 전송됩니다. 전송된 전자세금계산서 승인시 <http://uos.smileedi.com>로 로그인하여 [한국연구재단 과제 고유번호 및 비목](#)을 입력하여 주시기 바랍니다.

- 본교 산학협력단 전자세금계산서 발행사이트 (<http://uos.smileedi.com>) 로그인 ID/PW
  - 대학행정정보시스템 연구비 정산자 ID-PW신청을 하신 연구원은 전자세금계산서 시스템도 동일한 ID/PW를 부여합니다. 최초 로그인후 비밀번호를 변경하여 보안을 유지
  - 연구책임자(전임교원)는 전자세금계산서 ID/PW 신청서를 제출(추후 안내하여드리겠습니다.)
  - 전자세금계산서를 e-mail로 수취하여야 함으로 자주 사용하는 e-mail 주소 입력

※ 붙임 '전자세금계산서 사용자 매뉴얼(<http://uos.smileedi.com>)' 참조

- 서울시립대학교산학협력단 전자세금계산서발행사이트(<http://uos.smileedi.com>)의 Data는 한국연구재단 연구비종합관리시스템에 연동됩니다.(연동작업은 산학협력단에서 수행)
- 전자세금계산서 Data 연구비전산종합관리시스템 연동 실적이 미진한 연구기관은 한국연구재단 연구비 정밀정산 및 연구기관 평가시 반영된다고 하니 협조 부탁드립니다.
- 한국연구재단에서는 특정금액이상 중앙구매 재료/장비/기자재 구입건의 경우에는 전자세금계산서를 발행받고, 연구비카드로 결제하도록 권고하고 있습니다. 하지만, 특정금액에 대한 권고금액은 현재 교과부와 연구재단의 협의 중에 있어, 확정되는 대로 안내하여 드리겠습니다.

## III 기타 행정사항

- 본교 산학협력단 문의(문의사항 있으시면 언제든지 연락주세요.)

	구 분	담당자(내선)
산학기획팀	전자세금계산서 관련 문의	양수정(5042)
산학관리팀	연구비 집행 관련 문의	이정호(5077)
		박효선(5077)